

**RELATÓRIO MENSAL TÉCNICO ASSISTENCIAL**

**ASSOCIAÇÃO MAHATMA GANDHI**

**CONTRATO DE GESTÃO nº 01/2018**

**ALFREDO CHAVES**

**Março/2022**

## **APRESENTAÇÃO**

Este relatório tem como objetivo apresentar uma descrição sumária das atividades da Estratégia de Saúde da Família (ESF), das Equipes de Saúde Bucal, do Pronto Atendimento 24 horas, da Vigilância Ambiental e do Serviço de Convivência e Fortalecimento de Vínculos, Programa Criança Feliz e Bolsa Família do Município de Alfredo Chaves-ES, no mês de março de 2022, atendendo aos termos do contrato 001/2018, firmado entre SMS de Alfredo Chaves e a Associação Mahatma Gandhi. Esta informação tem como objetivo principal subsidiar a equipe de gestão e equipes de assistência, para reflexão e ações estratégicas no território, bem como o envio à Secretaria Municipal de Saúde (SMS) em conformidade ao Contrato de Gestão 001/2018.

A Associação Mahatma Gandhi tem hoje sob seu contrato de gestão, no município de Alfredo Chaves, 5 Equipes de Saúde da Família (ESF), 5 Equipes de Saúde Bucal (ESBI), 1 Coordenação de Equipe de Saúde da Família, 1 Equipe de Vigilância Ambiental, uma Unidade de Pronto Atendimento Municipal 24 horas, 1 Serviço de Convivência e Fortalecimento de Vínculos, Programa Criança Feliz e Bolsa Família.

O Diagnóstico de Situação de Saúde do Município de Alfredo Chaves apontou para a necessidade do desenvolvimento de estratégias de enfrentamento de alguns problemas de saúde abaixo apontados de maneira genérica com o objetivo de contribuir com a gestão, na definição de macro diretrizes de atuação.

- Baixa resolutividade nas equipes de Estratégias de Saúde da Família, sobrecarregando os serviços de referência;
- Implantar acolhimento a demanda espontânea;
- Implantação e qualificação das visitas domiciliares realizadas pelas equipes de Estratégia Saúde da Família;
- Acompanhamento integral, longitudinal e humanizado aos usuários das equipes de estratégias de saúde da família nos territórios adscritos;
- Implantação de Protocolos Municipais;
- Garantir espaço de reunião de equipe para discussão de casos complexos e apoio da equipe NASF – AB;
- Estruturar as Equipes de Saúde Bucal;
- Queda da Cobertura de Condicionalidade Saúde do Programa Bolsa Família.
- Adequar indicadores mensais de acordo com o programa Previne Brasil.

## RECURSOS HUMANOS ESF

### Estratégia Saúde da família e Saúde Bucal

Número e distribuição dos profissionais da Associação Mahatma Gandhi atuando nos serviços de saúde da cidade de Alfredo Chaves-ES, março/2022

### ESTRATÉGIA SAÚDE DA FAMÍLIA – ALFREDO CHAVES – ES ESF CAJÁ

- Equipes de Saúde da Família: 03 ESF
- Equipes de Saúde Bucal: 03 ESB I

### AVALIAÇÃO DOS INDICADORES DA ATENÇÃO BÁSICA

#### *Indicadores de Acompanhamento - Estratégia de Saúde da Família*

**Quadro 1** – Indicadores de Acompanhamento de Atividades da equipe voltada ao atendimento de sintomáticos respiratórios em decorrência da **COVID-19** – março 2022

<b>Indicadores de Acompanhamento</b>	
<b>Categoria Componential</b>	<b>PRODUÇÃO MENSAL</b>
Nº de cadastros individuais	0
Nº de cadastros domiciliar e territorial	0
Nº de visitas domiciliares realizadas pelos ACS no mês	0
Total de consultas médicas realizadas	235
Nº de atendimentos domiciliares medico	0
Total de consultas de enfermagem realizadas	149
Nº de atendimentos domiciliares enfermeiro	0
Total de atendimentos realizados pelo cirurgião dentista	0
Total de procedimentos odontológicos realizados	0
Nº de atendimentos odontológicos á gestantes	0
Nº de atendimentos domiciliares técnico de enfermagem	0
Administração de medicamentos	0
Curativo	0
Aferição de pressão arterial	4
Glicemia capilar	1
Coleta de material p/ exame citopatológico de colo uterino	0

Nº de Escuta inicial/orientação	239
Nº consultas de Pré Natal realizadas por profissional de nível superior	0
Nº de consultas de puericultura realizadas por profissional de nível superior	0
Nº de atendimentos á hipertensos realizados por profissional de nível superior	0
Nº de atendimento a diabéticos realizados por profissional de nível superior	0
Nº HB glicada - <b>solicitada</b>	0
Nº Sorologia para sífilis (VDRL) <b>avaliada</b> ou Teste rápido	0
Nº Sorologia para HIV <b>avaliada</b> ou Teste rápido	0
Nº de atividades coletivas realizadas	0
Nº de participantes das atividades coletivas	0

**Quadro 2** – Indicadores de Acompanhamento de Atividades Preventivas e Serviços Assistenciais da Estratégia de Saúde da Família (ESF) março /2022- **Equipe SEDE – INE = INE 2126346**

<b>Indicadores de Acompanhamento</b>	
<b>Categoria Componencial</b>	<b>PRODUÇÃO MENSAL</b>
Nº de cadastros individuais	3834
Nº de cadastros domiciliar e territorial	1720
Nº de visitas domiciliares realizadas pelos ACS no mês	1977
Total de consultas médicas realizadas	322
Nº de atendimentos domiciliares medico	22
Total de consultas de enfermagem realizadas	0
Nº de atendimentos domiciliares enfermeiro	0
Total de atendimentos realizados pelo cirurgião dentista	165
Total de procedimentos odontológicos realizados	225
Nº de atendimentos odontológicos á gestantes	9
Nº de atendimentos domiciliares tecnico de enfermagem	30
Administração de medicamentos	17
Curativo	27
Aferição de pressão arterial	775
Glicemia capilar	157
Coleta de material p/ exame citopatológico de colo uterino	5
Nº de Escuta inicial/orientação	722

Nº consultas de Pré Natal realizadas por profissional de nível superior	18
Nº de consultas de puericultura realizadas por profissional de nível superior	6
Nº de atendimentos á hipertensos realizados por profissional de nível superior	25
Nº de atendimento a diabéticos realizados por profissional de nível superior	8
Nº HB glicada - <b>solicitada</b>	11
Nº Sorologia para sífilis (VDRL) <b>avaliada</b> ou Teste rápido	2
Nº Sorologia para HIV <b>avaliada</b> ou Teste rápido	2
Nº de atividades coletivas realizadas	0
Nº de participantes das atividades coletivas	0

**Quadro 3** – Indicadores de Acompanhamento de Atividades Preventivas e Serviços Assistenciais da Estratégia de Saúde da Família (ESF) março /2022- **Equipe SEDE I - INE = 0000278874**

<b>Indicadores de Acompanhamento</b>	
<b>Categoria Componencial</b>	<b>PRODUÇÃO MENSAL</b>
Nº de cadastros individuais	3568
Nº de cadastros domiciliar e territorial	1476
Nº de visitas domiciliares realizadas pelos ACS no mês	2359
Total de consultas médicas realizadas	587
Nº de atendimentos domiciliares medico	15
Total de consultas de enfermagem realizadas	361
Nº de atendimentos domiciliares enfermeiro	34
Total de atendimentos realizados pelo cirurgião dentista	87
Total de procedimentos odontológicos realizados	231
Nº de atendimentos odontológicos á gestantes	4
Nº de atendimentos domiciliares tecnico de enfermagem	0
Administração de medicamentos	12
Curativo	16
Aferição de pressão arterial	533
Glicemia capilar	114
Coleta de material p/ exame citopatológico de colo uterino	43
Nº de Escuta inicial/orientação	312

Nº consultas de Pré Natal realizadas por profissional de nível superior	25
Nº de consultas de puericultura realizadas por profissional de nível superior	55
Nº de atendimentos á hipertensos realizados por profissional de nível superior	0
Nº de atendimento a diabéticos realizados por profissional de nível superior	0
Nº HB glicada - <b>solicitada</b>	35
Nº Sorologia para sífilis (VDRL) <b>avaliada</b> ou Teste rápido	1
Nº Sorologia para HIV <b>avaliada</b> ou Teste rápido	2
Nº de atividades coletivas realizadas	0
Nº de participantes das atividades coletivas	0

## ESTRATÉGIA SAÚDE DA FAMÍLIA – ALFREDO CHAVES - ES

### ESF SÃO JOÃO

- Equipes de Saúde da Família: 01 ESF
- Equipes de Saúde Bucal: 01 ESB I

### *AVALIAÇÃO DOS INDICADORES DA ATENÇÃO BÁSICA*

#### *Indicadores de Acompanhamento- Estratégia de Saúde da Família*

**Quadro 6** – Indicadores de Acompanhamento de Atividades Preventivas e Serviços Assistenciais da Estratégia de Saúde da Família (ESF) março /2022 - **ESF SÃO JOÃO – INE = 0001588052**

Indicadores de Acompanhamento	
Categoria Componential	PRODUÇÃO MENSAL
Nº de cadastros individuais	2694
Nº de cadastros domiciliar e territorial	1127
Nº de visitas domiciliares realizadas pelos ACS no mês	2274
Total de consultas médicas realizadas	238
Nº de atendimentos domiciliares medico	0
Total de consultas de enfermagem realizadas	156
Nº de atendimentos domiciliares enfermeiro	3
Total de atendimentos realizados pelo cirurgião dentista	114
Total de procedimentos odontológicos realizados	386
Nº de atendimentos odontológicos á gestantes	3
Nº de atendimentos domiciliares tecnico de enfermagem	3

Administração de medicamentos	1
Curativo	3
Aferição de pressão arterial	324
Glicemia capilar	62
Coleta de material p/ exame citopatológico de colo uterino	32
Nº de Escuta inicial/orientação	259
Nº consultas de Pré Natal realizadas por profissional de nível superior	4
Nº de consultas de puericultura realizadas por profissional de nível superior	0
Nº de atendimentos á hipertensos realizados por profissional de nível superior	42
Nº de atendimento a diabéticos realizados por profissional de nível superior	5
Nº HB glicada - <b>solicitada</b>	22
Nº Sorologia para sífilis (VDRL) <b>avaliada</b> ou Teste rápido	1
Nº Sorologia para HIV <b>avaliada</b> ou Teste rápido	1
Nº de atividades coletivas realizadas	0
Nº de participantes das atividades coletivas	0

## ESTRATÉGIA SAÚDE DA FAMÍLIA – ALFREDO CHAVES - ES

### ESF IRIRITIMIRIM

- Equipes de Saúde da Família: 01 ESF
- Equipes de Saúde Bucal: 01 ESB I

### *AVALIAÇÃO DOS INDICADORES DA ATENÇÃO BÁSICA*

#### *Indicadores de Acompanhamento - Estratégia de Saúde da Família*

**Quadro 4** – Indicadores de Acompanhamento de Atividades Preventivas e Serviços Assistenciais da Estratégia de Saúde da Família (ESF) março /2022- **ESF IRIRITIMIRIM – INE = 0000278866**

<b>Indicadores de Acompanhamento</b>	
<b>Categoria Componencial</b>	<b>PRODUÇÃO MENSAL</b>
Nº de cadastros individuais	3509
Nº de cadastros domiciliar e territorial	1315
Nº de visitas domiciliares realizadas pelos ACS no mês	1911
Total de consultas médicas realizadas	345

Nº de atendimentos domiciliares medico	7
Total de consultas de enfermagem realizadas	195
Nº de atendimentos domiciliares enfermeiro	17
Total de atendimentos realizados pelo cirurgião dentista	126
Total de procedimentos odontológicos realizados	389
Nº de atendimentos odontológicos á gestantes	6
Nº de atendimentos domiciliares tecnico de enfermagem	0
Administração de medicamentos	11
Curativo	1
Aferição de pressão arterial	212
Glicemia capilar	73
Coleta de material p/ exame citopatológico de colo uterino	28
Nº de Escuta inicial/orientação	242
Nº consultas de Pré Natal realizadas por profissional de nível superior	15
Nº de consultas de puericultura realizadas por profissional de nível superior	22
Nº de atendimentos á hipertensos realizados por profissional de nível superior	135
Nº de atendimento a diabéticos realizados por profissional de nível superior	42
Nº HB glicada - <b>solicitada</b>	10
Nº Sorologia para sífilis (VDRL) <b>avaliada</b> ou Teste rápido	10
Nº Sorologia para HIV <b>avaliada</b> ou Teste rápido	10
Nº de atividades coletivas realizadas	1
Nº de participantes das atividades coletivas	12

## ESTRATÉGIA SAÚDE DA FAMÍLIA – ALFREDO CHAVES - ES

### ESF SAGRADA FAMÍLIA (RITA BRUSCHI)

- Equipes de Saúde da Família: 01 ESF
- Equipes de Saúde Bucal: 01 ESB I

### *AVALIAÇÃO DOS INDICADORES DA ATENÇÃO BÁSICA*

#### *Indicadores de Acompanhamento - Estratégia de Saúde da Família*

**Quadro 5** - Indicadores de Acompanhamento de Atividades Preventivas e Serviços Assistenciais da Estratégia de Saúde da Família (ESF) março /2022- **ESF SAGRADA FAMÍLIA (RITA BRUSCHI) – INE = 0001545906**



<b>Indicadores de Acompanhamento</b>	
<b>Categoria Componential</b>	<b>PRODUÇÃO MENSAL</b>
Nº de cadastros individuais	2498
Nº de cadastros domiciliar e territorial	993
Nº de visitas domiciliares realizadas pelos ACS no mês	589
Total de consultas médicas realizadas	300
Nº de atendimentos domiciliares medico	13
Total de consultas de enfermagem realizadas	110
Nº de atendimentos domiciliares enfermeiro	4
Total de atendimentos realizados pelo cirurgião dentista	71
Total de procedimentos odontológicos realizados	174
Nº de atendimentos odontológicos á gestantes	1
Nº de atendimentos domiciliares técnico de enfermagem	10
Administração de medicamentos	5
Curativo	0
Aferição de pressão arterial	296
Glicemia capilar	74
Coleta de material p/ exame citopatológico de colo uterino	49
Nº de Escuta inicial/orientação	256
Nº consultas de Pré Natal realizadas por profissional de nível superior	6
Nº de consultas de puericultura realizadas por profissional de nível superior	28
Nº de atendimentos á hipertensos realizados por profissional de nível superior	33
Nº de atendimento a diabéticos realizados por profissional de nível superior	12
Nº HB glicada - <b>solicitada</b>	29
Nº Sorologia para sífilis (VDRL) <b>avaliada</b> ou Teste rápido	3
Nº Sorologia para HIV <b>avaliada</b> ou Teste rápido	3
Nº de atividades coletivas realizadas	0
Nº de participantes das atividades coletivas	0

## ***AVALIAÇÃO DOS INDICADORES DA ATENÇÃO BÁSICA***

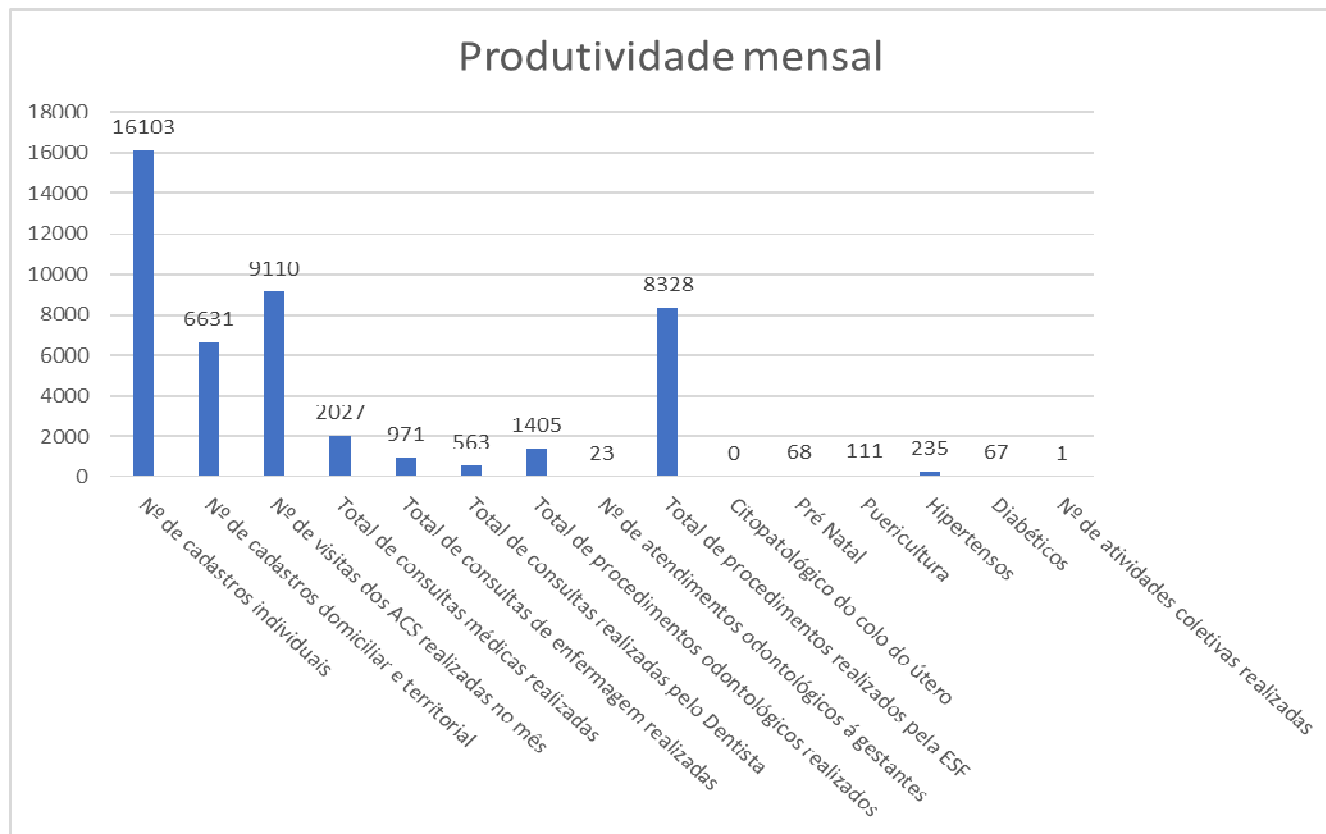
### ***Indicadores de Acompanhamento - Estratégia de Saúde da Família***

Afim de dinamizar a visualização dos indicadores apresentamos abaixo consolidado com a somatória dos atendimentos prestados á população no mês de março de 2022 em todas as unidades de saúde sob este contrato de gestão. Totalizando 06 equipes de estratégia de saúde da família, conforme previamente apresentadas.

**Quadro 7 – Consolidado de Indicadores de Acompanhamento** de Atividades Preventivas e Serviços Assistenciais da Estratégia de Saúde da Família (ESF) e Equipe de atendimento ao COVID-19, março /2022- Soma dos atendimentos prestados nas unidades de saúde da família.

<b>Indicadores de Acompanhamento</b>	
<b>Categoria Componencial</b>	<b>PRODUÇÃO MENSAL</b>
Nº de cadastros individuais	16103
Nº de cadastros domiciliar e territorial	6631
Nº de visitas domiciliares realizadas pelos ACS no mês	9110
Total de consultas médicas realizadas	2027
Nº de atendimentos domiciliares medico	57
Total de consultas de enfermagem realizadas	971
Nº de atendimentos domiciliares enfermeiro	58
Total de atendimentos realizados pelo cirurgião dentista	563
Total de procedimentos odontológicos realizados	1405
Nº de atendimentos odontológicos á gestantes	23
Nº de atendimentos domiciliares técnico de enfermagem	43
Administração de medicamentos	47
Curativo	47
Aferição de pressão arterial	2144
Glicemia capilar	481
Coleta de material p/ exame citopatológico de colo uterino	157
Nº de Escuta inicial/orientação	2030
Nº consultas de Pré Natal realizadas por profissional de nível superior	68
Nº de consultas de puericultura realizadas por profissional de nível superior	111
Nº de atendimentos á hipertensos realizados por profissional de nível superior	235
Nº de atendimento a diabéticos realizados por profissional de nível superior	67
Nº HB glicada - <b>solicitada</b>	107
Nº Sorologia para sífilis (VDRL) <b>avaliada</b> ou Teste rápido	17
Nº Sorologia para HIV <b>avaliada</b> ou Teste rápido	18
Nº de atividades coletivas realizadas	1
Nº de participantes das atividades coletivas	12

**Gráfico 1 – Produtividade mensal das unidades de saúde da família em março /2022**



### **DIAGNÓSTICO DAS NECESSIDADES DAS UNIDADES**

- Ausência de monitoramento da população adstrita;
- Ausência de acompanhamento dos usuários encaminhados a outros pontos de atenção Referencia X Referência.
- Ausência do perfil epidemiológico da área de abrangência das equipes de ESF;
- Ausência de protocolos municipais para os diversos ciclos de vida;
- Ausência de informações relevantes para acompanhamento de indicadores do programa Previne Brasil.
- Produção dos agentes de saúde inconstantes e aquém do esperado;

### **PROPOSTAS**

- Levantar o perfil epidemiológico de cada equipe de ESF, com mapa da área de abrangência, população adstrita e planilha de monitoramento;
- Estabelecer fluxo municipal de Referencia X Referência;
- Implantar planilhas de monitoramento para acompanhamento de indicadores;
- Cronograma semanal de acompanhamento de visitas domiciliares dos ACS;
- Elaboração de protocolos municipais de atendimento nos diversos ciclos de vida.

**PRONTO ATENDIMENTO MUNICIPAL KLINGER MINASSA  
ALFREDO CHAVES**

**RECURSOS HUMANOS PRONTO ATENDIMENTO 24 HORAS  
Pronto Atendimento**

Número e distribuição dos profissionais da Associação Mahatma Gandhi atuando no serviço Pronto Atendimento 24 horas de Alfredo Chaves-ES, março /2022

**Relatório de produtividade Pronto Atendimento 24h**

Segue abaixo quadro de indicadores com a produção mensal do pronto atendimento no mês de março/2022, assim como informações relevantes para favorecer a análise do serviço prestado. Os dados a seguir foram levantados a partir do sistema de informação utilizado no pronto atendimento, BENJIMED

**Quadro 8 – Produtividade mensal pronto atendimento Dr Klinger Minassa março /2022**

	PROCEDIMENTO/EXAME	Quantidade
RAIO X	RADIOGRAFIA DE CAVUM(LATERAL+HIRTZ)	0
	RADIOGRAFIA DE CRÂNIO (PA+LATERAL)	9
	RADIOGRAFIA DE SEIOS DA FACE(FN+MN+LATERAL+HIRTZ)	8
	RADIOGRAFIA DE COLUNA CERVICAL(AP+LATERAL+TO/FLEXÃO)	2
	RADIOGRAFIA DE COLUNA LOMBO-SACRA	12
	RADIOGRAFIA DE COLUNA TORACICA(AP+LATERAL)	3
	RADIOGRAFIA DE TORACO-LOMBAR	3
	RADIOGRAFIA DE REGIÃO SACRO-COCCIGEA	0
	RADIOGRAFIA DE COSTELAS (POR HEMITORAX)	1
	RADIOGRAFIA DE TORAX (PA E PERFIL)	29
	RADIOGRAFIA DE RADIOGRAFIA DE TORAX (PA)	76
	RADIOGRAFIA DE ANTEBRAÇO	2
	RADIOGRAFIA DE ARTICULAÇÃO ACROMIO-CLAVICULAR	0
	RADIOGRAFIA DE BRAÇO	1
	RADIOGRAFIA DE CLAVÍCULA	1
	RADIOGRAFIA DE COTOVELO	2
	RADIOGRAFIA DE DEDOS DA MÃO	15
	RADIOGRAFIA DE MÃO E PUNHO (P/ DETERMINAÇÃO DE IDADE OSSEA)	0
	RADIOGRAFIA DE ESCAPULA/OMBRO (TRÊS POSIÇÕES)	16
	RADIOGRAFIA DE PUNHO (AP+LATERAL+OBLIQUA)	9
	RADIOGRAFIA DE ABDOMEN AGUDO (MÍNIMO DE 3 INCIDÊNCIAS)	2
	RADIOGRAFIA DE ABDOMEN SIMPLES (AP)	4
	RADIOGRAFIA DE ARTICULAÇÃO COXO-FEMORAL	4
	RADIOGRAFIA DE ARTICULAÇÃO TIBIO-TARSICA	22
	RADIOGRAFIA DE BACIA	15
	RADIOGRAFIA DE CALCANEIO	12
	RADIOGRAFIA DE COXA	2
	RADIOGRAFIA DE JOELHO (AP+LATERAL)	30
	RADIOGRAFIA DE PÉ/DEDOS DO PÉ	26
	RADIOGRAFIA DE PERNA	6

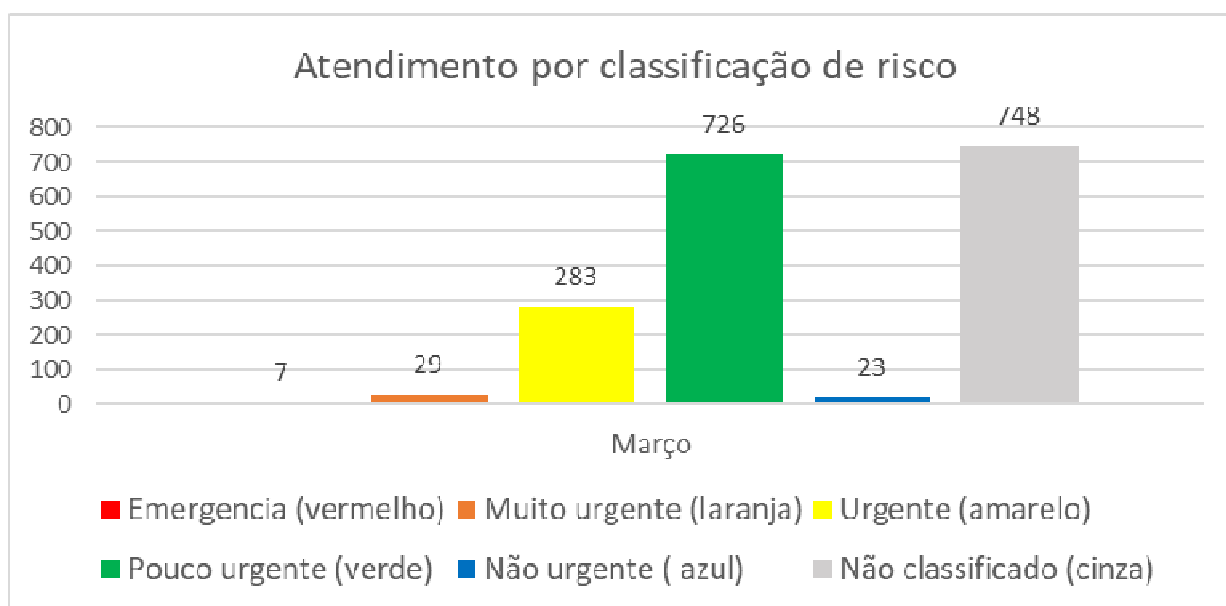
	OUTROS	0
	<b>Total</b>	<b>312</b>
PROCEDIMENTOS	CLASSIFICAÇÃO DE RISCO	1157
	AVALIAÇÃO ANTROPOMETRICA	8
	ELETROCARDIOGRAMA	55
	GLICEMIA CAPILAR	120
	TESTE RÁPIDO HIV	2
	TESTE RÁPIDO HEPATITE C	0
	ATENDIMENTO DE URGENCIA C/ OBSERVAÇÃO ATE 24 H	609
	ATENDIMENTO DE URGENCIA EM ATENÇÃO ESPECIALIZADA	910
	ADMINISTRAÇÃO DE MEDICAMENTO AT ESPECIALIZADA	312
	AFERIÇÃO DE TEMPERATURA	853
	AFERIÇÃO DE PRESSÃO ARTERIAL	263
	CATETERISMO VESICAL DE ALIVIO	3
	CATETERISMO VESICAL DE DEMORA	1
	INALAÇÃO/NEBULIZAÇÃO	1
	OXIGENOTERAPIA POR DIA	45
	RETIRADA DE PONTOS	6
	COLETA DE EXAME LABORATORIAL	372
	CURATIVO COM OU SEM DEBRIDAMENTO	43
	CURATIVO DE PEQUENO QUEIMADO	0
	CURATIVO ESPECIAL	1
	ADMINISTRAÇÃO DE MEDICAMENTO VO	43
	ADMINISTRAÇÃO DE MEDICAMENTO IM	212
	ADMINISTRAÇÃO DE MEDICAMENTO EV	532
	ADMINISTRAÇÃO DE MEDICAMENTO TÓPICO	0
	ADMINISTRAÇÃO DE PENICILINA PARA SÍFILIS	0
	ADMINISTRAÇÃO DE MEDICAMENTO SC	52
	ATENDIMENTO REALIZADO PELA FARMACIA	965
	VIAGENS AGENDADAS DE RETORNO – SEM URGÊNCIA	14
	VIAGEM DE RETORNO PARA REFERÊNCIA	13
	OCORRENCIA EM VIA PUBLICA CONDUTOR/EQUIPE DE ENFERMAGEM	36
TESTE RÁPIDO HEPATITE C	2	

	TESTE RÁPIDO HIV	2
	TESTE RÁPIDO SÍFILIS	2
	TOTAL DE ATENDIMENTOS MÉDICOS	1572
	TOTAL DE PROCEDIMENTOS	8206
EXAMES	HEMOGRAMA	78
	GLICEMIA	2
	UREIA	36
	CREATININA	36
	SODIO	16
	POTASSIO	16
	CPK	13
	CKMB	17
	TROPONINA	17
	GAMA GT	4
	FOSFATASE ALCALINA	0
	DHL	0
	BHCG	1
	AMILASE	9
	TGO	14
	TGP	14
	BILIRRUBINA TOTAL E FRAÇÕES	10
	TP/TTPA	3
	PCR	18
	COAGULOGRAMA	3
	EAS	65
	OUTROS	0
	TOTAL	372

**Quadro 9** – Número de atendimentos de acordo com a classificação de risco no pronto atendimento Dr Klinger Minassa março /2022

Atendimentos por classificação de risco	
Emergência (vermelho)	7
Muito urgente (laranja)	29
Urgente (amarelo)	283
Pouco urgente (verde)	726
Não urgente (azul)	23
Não Classificado (cinza)	748

**Gráfico 2** – Número de atendimentos de acordo com a classificação de risco no pronto atendimento Dr Klinger Minassa março /2022

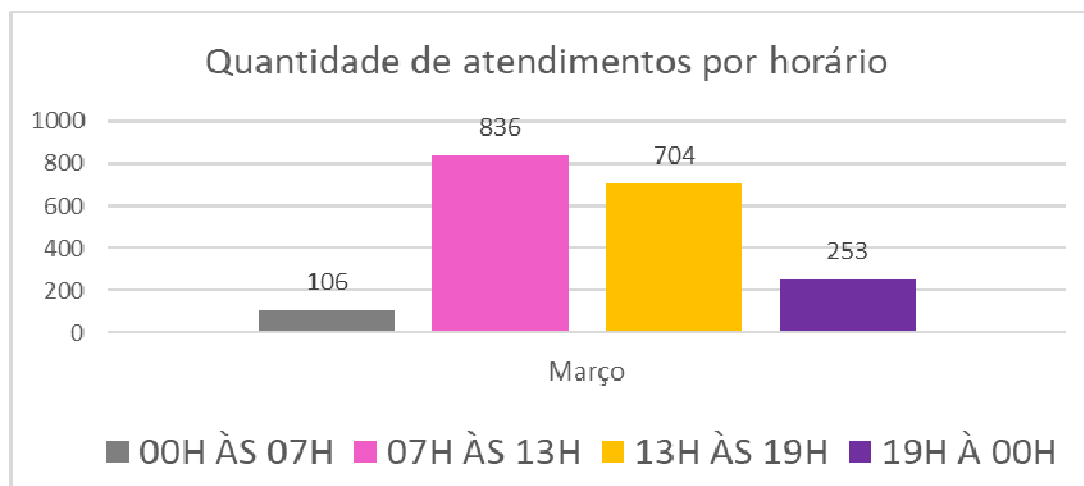




**Quadro 10** – Proporção de atendimentos por período no de 6 horas no pronto atendimento Dr Klinger Minassa março/2022

Quantitativo de atendimentos por horário			
Horário	Nº atendimentos	% com relação ao total	Média de atendimentos / Dia
00H ÀS 07H	106	6%	3,4
07H ÀS 13H	836	44%	27,0
13H ÀS 19H	704	37%	22,7
19H À 00H	253	13%	8,2
TOTAL EM 24H	1899	100%	61,3

**Gráfico 3** – Proporção de atendimentos por período no de 6 horas no pronto atendimento Dr Klinger Minassa março / 2022



**Medicamentos padronizados para PA.**

Acido tranexamico	Amiodarona
Adalact 10 mg	Ampicilina
Adrenalina	Ampectil
Água destilada	Atensina 0,100 mg comprimido
Aminofilina	Atropina

Bicarbonato de Sódio	Heparina EV
Biperideno 5 mg	Haloperidol
Bromoprida	Heparina EV
Buscopan composto	Hidrocortisona 100 mg
Carvão ativado pacote com 40g	Hidrocortisona 500 mg
Cefalotina	Hioxina
Cefalotina	Isossorbida 5 mg SL
Ceftriaxona 1g	Lidocaína 2% sem vaso constritor
Cetoprofeno 100 mg	Lidocaína c/ vaso
Cetoprofeno 50 mg	Lidocaína c/vaso
Ciprofloxacino	Lidocaína spray
Clopidrogel 75 mg comprimido	Meloxicam 15 mg
Cloreto de Potássio	Metilprednisolona
Cloreto de Sódio20%	Metropolol 5 mg
Complexo b	Midazolan
Decanoato de Haloperidol	Morfina 10 mg
Deslanol 0,2 mg	Nitroglicerina 5 mg
Dexametasona	Nitroprussiato sódico
Diazepan	Omeprazol 40 mg
Diclofenaco de sódico	Ondasetrona
Dipirona	Petidina 25 mg
Dobutamina 12,5 mg	Plasil - metoclopramida
Dopamina 5 mg	Ranitidina25 mg
Dramin B6	Soro Fisiologico 0,9% DE 100 ML
Etilefrina 10 mg	Soro Fisiologico 0,9% DE 250 ML
Fenitoína 50 mg	Soro Fisiologico 0,9% DE 500 ML
Fentanila	SORO FISIOLÓGICO BICO GOTEJADOS
Fernegan 25 mg	Soro glicosado 250 ml sistema fechado
Furosemida 10 mg	Soro glicosado 500ml sistema fechado
Gardenal	Soro ringer lactado 500ml sistema fechado
Gentamicina	Tenoxicam
Gliconato de Cálcio	Tramadol 50 mg
Glicose 25%	Verapamil
Glicose 50%	Vitamina k
Haloperidol	

**RECURSOS HUMANOS DO SERVIÇO DE CONVIVENCIA E FORTALECIMENTO DE VINCULOS, PROGRAMA CRIANÇA FELIZ E BOLSA FAMÍLIA, SECRETARIA DE SERVIÇO SOCIAL E CRAS**

Número e distribuição dos profissionais da Associação Mahatma Gandhi atuando no serviço de Alfredo Chaves-ES, março /2022

**Indicadores de Acompanhamento do Serviço de Convivência e Fortalecimento de Vínculos, programa criança feliz e bolsa família, secretaria de serviço social em anexo II.**

## **RECURSOS HUMANOS VIGILANCIA AMBIENTAL**

### **Vigilância Ambiental**

Número e distribuição dos profissionais da Associação Mahatma Gandhi atuando no serviço de Vigilância Ambiental da cidade de Alfredo Chaves-ES, março /2022

## **RECURSOS HUMANOS EM OUTROS PONTOS DE ATENÇÃO**

Número e distribuição dos profissionais da Associação Mahatma Gandhi atuando no serviço da Policlínica, Casa Lar, Ponto de apoio COVID 19, e clínica odontológica municipal da cidade de Alfredo Chaves-ES, março 2022

## **RECURSOS HUMANOS SECRETARIA MUNICIPAL DE SAÚDE**

Número e distribuição dos profissionais da Associação Mahatma Gandhi atuando na Secretaria Municipal de Saúde da cidade de Alfredo Chaves-ES, março /2022

## **RECURSOS HUMANOS ESCRITORIO MAHATMA GANDHI**

Número e distribuição dos profissionais da Associação Mahatma Gandhi atuando no escritório administrativo na cidade de Alfredo Chaves-ES, março /2022

**Secretaria Municipal de Assistência Social e Cidadania - SEMASC**  
**Serviço de Convivência e Fortalecimento de Vínculos - SCFV**

## **RELATÓRIO MENSAL 2022**

Mês de referência: Março

Usuários Atendidos: 150 usuários

***Núcleo de Assistência Continuada à Criança e ao Adolescente***

- Grupo 1 - Núcleo - Crianças de 04 a 10 anos. Atendimento diário de 07:00hs às 16:00hs, em dois turnos sendo disponibilizadas duas refeições por turno.

Segunda a Sexta - Atividades com os Educadores.

Neste período os educadores desenvolvem atividades com relação aos eixos norteadores pertinentes ao SCFV que são:

- a) Convivência Social;
- b) Direito de Ser;
- c) Participação.

Temas estabelecidos pelo SCFV - Arte e Cultura, Cidadania, Esporte e Lazer, Atividades Recreativas, Atividades Lúdicas, Passeios, Artesanato, Datas Comemorativas.

**Trabalhos realizados com os Educadores Sociais:**

***Temas:***

- ✓ **Eu Comigo:**
  - ❖ Quem Sou Eu; Brinque do Super poderoso, conhecendo meus Sentimentos, Jogo do Espelho;
- ✓ Dia 8 de Março – Dia Internacional da Mulher:
- ✓ Confeção de lembranças e participação da Homenagem na Praça em Parceria com a equipe do CRAS com distribuição das lembrancinhas e Apresentação de Dança.
- ✓ Dia do Circo:
  - ❖ Pintura no rosto; Brincadeiras Circenses e Apresentação.
- ✓ Dia Mundial da Água:
  - ❖ Confeção de Cartazes; Roda de Conversa; Passeio às margens do rio Benevente.
- ✓ Brincadeiras Livres:
  - ❖ Passeio e recreação na praça Saudável; Brinquedos e jogos.
- ✓ Teatro na Praça: “ Animais Abandonados

Atendimentos

Turma 01 - 04 a 05 anos	16
Turma 02 - 06 a 07 anos	13
Turma 03 - 08 a 09 anos	26
Turma 04 - 10 anos	16

- Grupo 2 - ProJovem - Crianças e Adolescentes de 11 a 16 anos. Atendimento Uma vez na semana, de 07:30 às 08hs e 12:30hs às 13hs; três vezes na semana de 09:30hs às 11:00hs e 14:30hs às 16hs, sendo ofertadas duas refeições por dia.

Terça-feira - Atividades com a Educadora Social

Quarta-feira – Atividades com a Educadora Social e Oficinas.

Quinta-feira - Oficina de Judô e Informática.

Neste Período a Educadora desenvolveu atividades com relação aos eixos norteadores do SCFV que são:

- a) Convivência Social;
- b) Direito de Ser;
- c) Participação;

Temas estabelecidos pelo SCFV - Arte e Cultura, Cidadania, Esporte e Lazer, Atividades Recreativas, Atividades Lúdicas, Passeios, Artesanato, Datas Comemorativas.

**Trabalhos realizados com os Educadores Sociais:**

- ✓ Lazer e Recreação:
  - ❖ Atividades no MEPES; Dia do Circo com as Crianças do Núcleo.
- ✓ Dinâmicas: Paciência e Habilidades e Criatividades.
- ✓ Eixo: **Eu Comigo**
  - ❖ Conhecendo Meus Sentimentos; A Ilha dos Sentimentos; Brinquedo Super Poderoso; Dinamica do Espelho Arte: “Antropofagia” de Tarsila do Amaral.
  - ❖
- ✓ 08 de março - Dia Internacional da Mulher: Confeção de lembranças e participação da Homenagem na Praça em Parceria com a equipe do CRAS.

Atendimentos

<i>Grupo de Adolescentes Acima de 11 a 16 anos</i>
--

***Atendimento ao Grupo da 3ª Idade***

- Grupo 3 - Idosos - Acima de 60 anos
  - \*\* A equipe técnica iniciou os planejamentos no mês de março para iniciar as atividades presenciais do grupo.

**Trabalhos realizados pela Equipe:**

- ✓ Encontro:
  - ❖ Alongamento na praça Municipal Colombo Guardia com Caminhada até o Parque de exposições Reginaldo Giuri e posteriormente foi oferecido café da manhã; 22/03/22

Atendimentos

Grupo 03 - Alongamento	00
Grupo 04 - Jogos de mesa	00
Grupo 05 - Vôlei Adaptado	00
Grupo 06 – Encontro Quinzenal	00
Grupo 07 – Entretenimento/Dança-Forró	*00
***Encontro	50